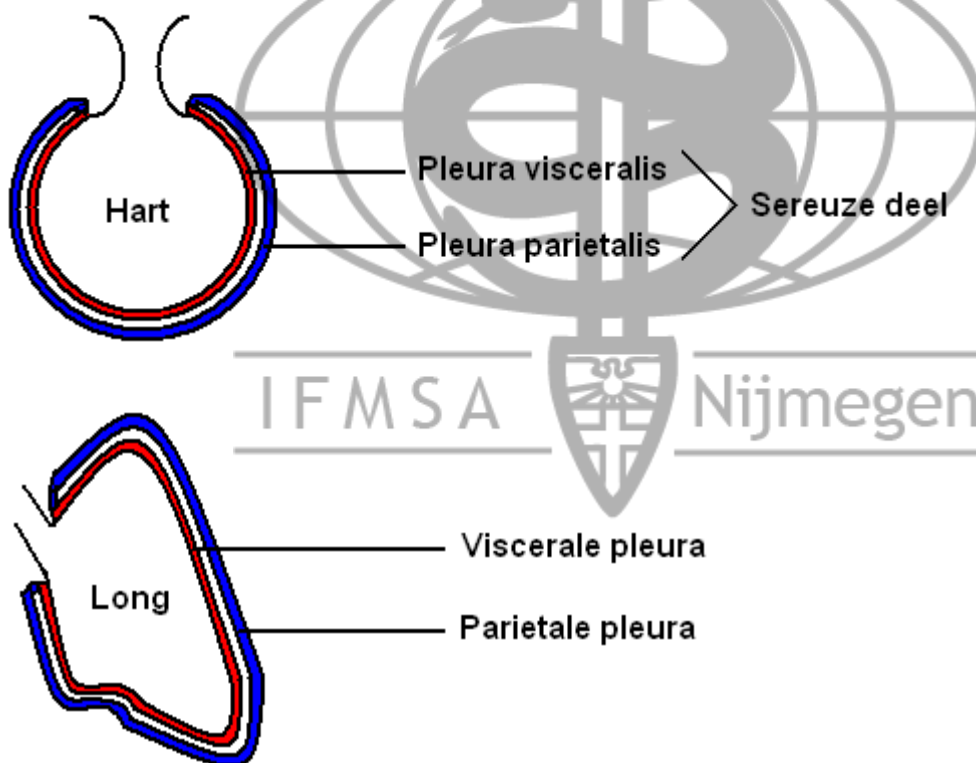


## THORAX

Pleura visceralis	Vlies dat de long bekleed
Pleura parietalis	Vlies dat aan de romp vastzit
Costodiafragmatisch reces	De ruimte aan de onderkant van de pleuraholte
Pleural reflections/Omslagplooien	Plaatsen waar de pleura plots van richting verandert
Pericard	Hartzakje
Fibreuze deel van het pericard	Stevige deel gevormd door steunvezels op het parietale vlies
Sereuze deel van het pericard	Vliezige deel gevormd door de pleura visceralis en de pleura parietalis
Vena cava superior	Bovenste holle ader
Vena cava inferior	Onderste holle ader
Recessus	Ruimte tussen twee parietale pleura, zonder viscerale pleura ertussen: 'expansieruimte'

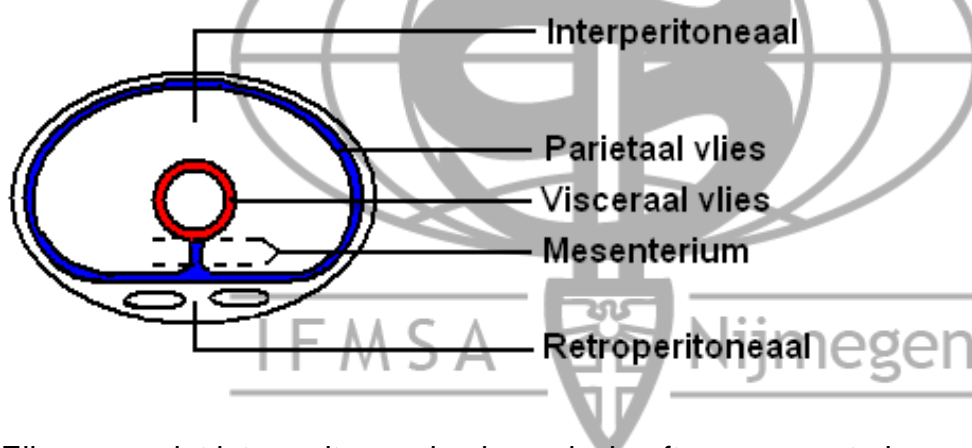


De omslagplooien van de pleura kunnen in vier delen worden verdeeld:

- Mediastinale pleura: Tegen het mediastinum
- Costale pleura: Tegen de ribben
- Diafragmatische pleura: Tegen het diafragma
- Servicale pleura: Wat in de hals ligt

## BUIK

Mesenterium	Vlak tussen visceraal en parietaal vlies dat bestaat uit twee mesentariaalbladen
Interperitoneaal	Binnen het buikvlies
Retroperitoneaal	Achter het buikvlies
Area nuda	Stukje op de lever waar geen vlies aanwezig is
Ligament	Ophangband, stevige bindweefselband waarin een orgaan ligt 'opgehangen'
Bursa omentalis	Ruimte achter de lever en de maag
Omentum minus	Verbindt het onderste deel van de maag en het proximale deel van het duodenum aan de lever
Omentum major	Vetschort
Ligamentum hepato-duodenale	Verbindt de lever aan het duodenum en verbindt het portal triad
Ligamentum falciforme hepatis	Verbindt de lever met de buikwand
Portal triad	Leverslagader, poortader en galbuis



Elk orgaan dat interperitoneaal gelegen is, heeft een mesenterium.

Het ligamentum hepato-duodenale is geen apart mesenterium, maar de vrije rand van de omentum minus. Het is een onderdeel van de omentum minus. Er zijn dus twee levermesenteria: Het ligamentum falciforme en het omentum minus.

Takken van de aorta  $\left\{ \begin{array}{l} \text{Truncus celiacus} \\ \text{Arteria mesenterica superior} \\ \text{Arteria mesenterica inferior} \end{array} \right.$

De beide arteria mesenterica lopen vanuit de aorta direct het mesenterium in naar de darmen.

Superior Craniaal	Richting hoofd
Inferior Caudaal	Richting staart
Ventraal	Richting buikzijde
Dorsaal	Richting rugzijde
Mediaal	Richting middenlijn
Lateraal	Richting zijkant
Proximaal	Richting begin van de structuur
Distaal	Richting eind van de structuur
Bilateraal	Aan twee zijden
Unilateraal	Aan één zijde
Sagitaal	Verdeelt het lichaam of orgaan in een linkerhelft en een rechterhelft
Mediosagitaal	Doorsnede door het midden waardoor de linkerhelft en rechterhelft gelijk zijn
Coronaal	Verdeelt het lichaam of orgaan in een ventraal deel en een dorsaal deel
Transversaal	Verdeelt het lichaam of orgaan in een superior deel en inferior deel
Ventrikel	Hartkamer
Atrium	Boezem
Arteria	Slagader
Vena	Ader
Vena cava inferior	Onderste holle ader
Vena cava superior	Bovenste holle ader
Trachea	Luchtpijp
Oesophagus	Slokdarm
Arteria pulmonis	Longslagader
Vena pumonis	Longader